

4

PREMER	SIDRNA DOLŽINA
Ø8	48cm
Ø10	60cm
Ø12	72cm
Ø14	84cm
Ø16	96cm
Ø18	108cm
Ø20	120cm

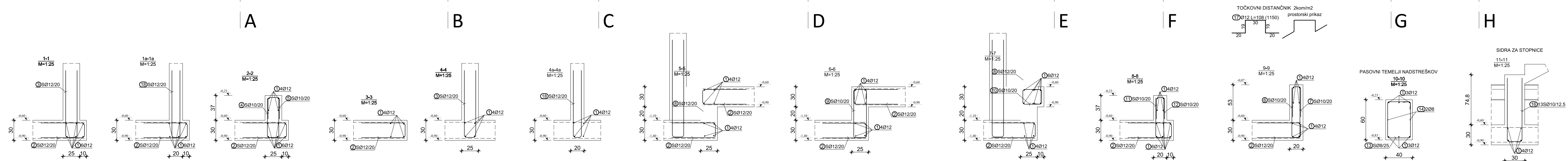
OPOMBE:

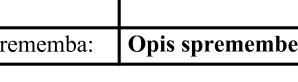
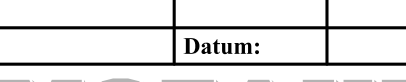
- PREKLOPI ARMATURE SO NAVEDENI V TABELI
- ZAŠČITNI SLOJ BETONA JE 3,0cm
- ARMATURA poz. "17" JE PREDVIDENA KOT DISTANČNIK (2kom/m²)
- PREKLOP "R-mreže" JE cca. 75cm V NOSILNI SMERI IN cca. 20cm V NENOSILNI SMERI
- PREKLOP "Q-mreže" JE cca. 45cm V OBE SMERI

**PREVERITI USKLAJENOST NAČRTOV Z NAČRTI
ARHITEKTURE IN STROJNIH INŠTALACIJ!**

VSE MERE PREVERITI NA LICU MESTA

beton: C25/30, XC2
armaturno jeklo: S500 B
krovni sloj betona: temeljni plošča - 3,0 cm
nosilci, preklade, vezi - 2,5 cm
plošče - 2,0 cm



				GRADBENIŠTVO I ZINJERING	
Opis spremenika:		Datum:		Moja HLASTAN, univ. dipl. inž. ZAPS 1557	
Ivan Avgustin, dipl. inž. građ. st. OLEK 7. SČNO/KSRO, št. 07-04-030		Datum:		inženir pri IDS/1514	
Investitor:		Obj. vodja projekta:		Datum:	
ORBANA BREŽICE Cesta prebivalstva 18 8250 Brežice		Objavni projektant:		Datum:	
VRTICE NADHODNOGA, DOBOVA		Sredstvo:		J. BARTOL, gr. inž.	
PZI		Delo načrtu:		St. gradnja:	
St. proj.:		Merilo:		St. šteta:	
3240-A/19		M 1/50, 1/25		1	
januar 2004					

RISBA: Armatura temeljne plošče- spodnja